

- 1
- 2
- 3
- 4
- 5
- 6
- 7
- 8
- 9
- 10
- 11
- 12
- 13
- 14
- 15
- 16
- 17
- 18
- 19

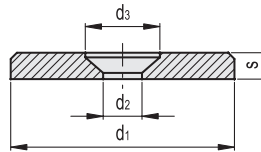
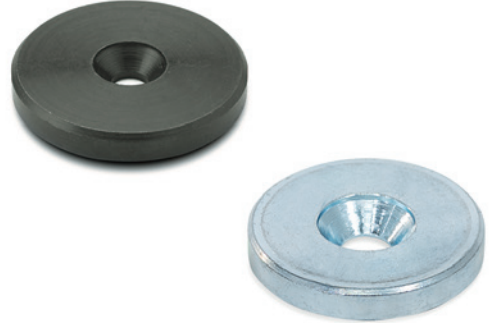
## EXÉCUTIONS STANDARDS

GN 184: acier tourné et bruni.

GN 184-ZB: acier tourné et zingué, finition passivée bleu

## CARACTÉRISTIQUES ET APPLICATIONS

Les rondelles GN 184 sont généralement utilisées pour la fixation à l'extrémité de l'arbre du volant avec clavette axiale.



## GN 184

Code	Description	d1	d2	d3	s	Vis à tête fraisée	⚖
GN.31091	GN 184-12	12	3.2	6.5	2.5	M3	2
GN.31101	GN 184-16	16	4.3	8.5	3	M4	4
GN.31111	GN 184-20	20	4.3	8.5	3	M4	6
GN.31121	GN 184-22	22	5.3	10.3	3.5	M5	8
GN.31131	GN 184-25	25	5.3	10.3	3.5	M5	12
GN.31141	GN 184-28	28	5.3	10.3	3.5	M5	15
GN.31151	GN 184-32	32	6.4	12.3	4	M6	22
GN.31161	GN 184-36	36	6.4	12.3	4	M6	29
GN.31171	GN 184-40	40	6.4	12.3	5	M6	45
GN.31181	GN 184-45	45	6.4	12.3	6	M6	71
GN.31191	GN 184-52	52	6.4	12.3	6	M6	94

## GN 184-ZB

Code	Description	d1	d2	d3	s	Vis à tête fraisée	⚖
GN.31096	GN 184-12-ZB	12	3.2	6.5	2.5	M3	2
GN.31106	GN 184-16-ZB	16	4.3	8.5	3	M4	4
GN.31112	GN 184-20-ZB	20	4.3	8.5	3	M4	6
GN.31113	GN 184-22-ZB	22	5.3	10.3	3.5	M5	8
GN.31114	GN 184-25-ZB	25	5.3	10.3	3.5	M5	12
GN.31115	GN 184-28-ZB	28	5.3	10.3	3.5	M5	15
GN.31116	GN 184-32-ZB	32	6.4	12.3	4	M6	22
GN.31117	GN 184-36-ZB	36	6.4	12.3	4	M6	29
GN.31118	GN 184-40-ZB	40	6.4	12.3	5	M6	45
GN.31119	GN 184-45-ZB	45	6.4	12.3	6	M6	71
GN.31120	GN 184-52-ZB	52	6.4	12.3	6	M6	94